

*Mycetophila sequestra*, eine neue Pilzmücke aus Schweden  
(Diptera: Mycetophilidae).

Von

EBERHARD PLASSMANN,  
Norzing.

Mit 1 Abbildung.

Die ökologische Station in Messaure/Schweden führte 1969 unter der Leitung von Herrn Prof. D. KARL MÜLLER Insektenfänge mit der Luftstromfalle durch. Unter dem großen Material von Pilzmücken wurde die im folgenden beschriebene neue Art entdeckt.

Die Falle war am Unterlauf des Kaltiesjöck aufgestellt, 150 m über NN. Der Uferbewuchs besteht dort vorwiegend aus Kiefernwald, der stark mit Pappeln, Erlen, Birken und Weiden vermischt. Die Pilzflora ist reich, wobei als dominierende Pilzart *Leccinum rufescens* FR. ex SECR. auftritt.

*Mycetophila sequestra* n. sp.

Material: 1 Expl. Holotypus ♂ SMF D 4362. Das Tier wurde zwischen dem 10. und 14. 7. 69 in der Zeit zwischen 14 und 16 Uhr gefangen.

Länge: 3·5 mm. Kopf braun, Untergesicht und Taster gelb. Fühler braun, Basalglieder und erstes Geißelglied gelb.

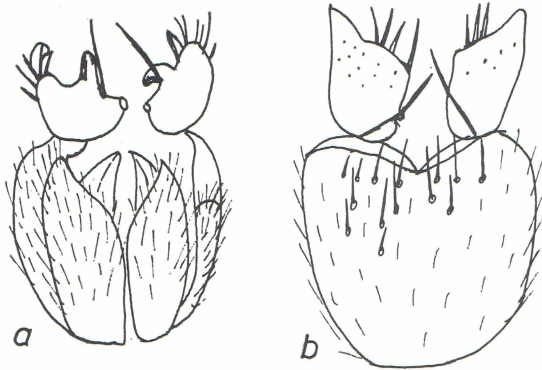


Abb. 1. *Mycetophila sequestra* n. sp. — Hypopygium von oben (a) und unten (b).

S 825

Eberhard Plassmann  
30. VIII. 76

Mesonotum braunschwarz, an den Schultern und auf dem Hinterrande gelb. Pleuren braun. Schildchen gelb mit braunem Vorderrand. Postnotum braun. Schwinger weiß.

Hüften gelb, Hinterhüften an der Basis oberseits mit braunem Streif; Schenkel gelb, Hinterschenkel mit breit schwarzbrauner Spitze. Schienen gelb, zur Spitze hin bräunlich. Schienensporne braun. Tarsen braun.

Flügel gelblich gefärbt mit deutlichen braunen Zeichnungen. Zentralfleck groß, auf der m-Gabelseite liegend und über r-m bis r reichend, jedoch vom Flügelvorderrand entfernt bleibend. Die Binde auf dem vorderen Drittel des Flügels reicht bis zu der Mündung von r<sub>1</sub> und verläuft über m<sub>1+2</sub> bis cu<sub>1</sub>. Der Bindenteil zwischen m<sub>1</sub> und cu<sub>1</sub> ist stark verblaßt.

Abdomen braunschwarz, die Segmente tragen auf dem Hinterrand sehr schmale gelbe Binden. Hypopygium braun (Abb. 1).

Anschrift des Verfassers: Dr. EBERHARD PLASSMANN, 8059 Notzing, Blumenstraße 8.